

# INFORME DE MAPAS

CI Raso 4, Sevilla (Sevilla)  
Referencia catastral  
7901101TG3470S0001GX  
17 de Julio de 2024

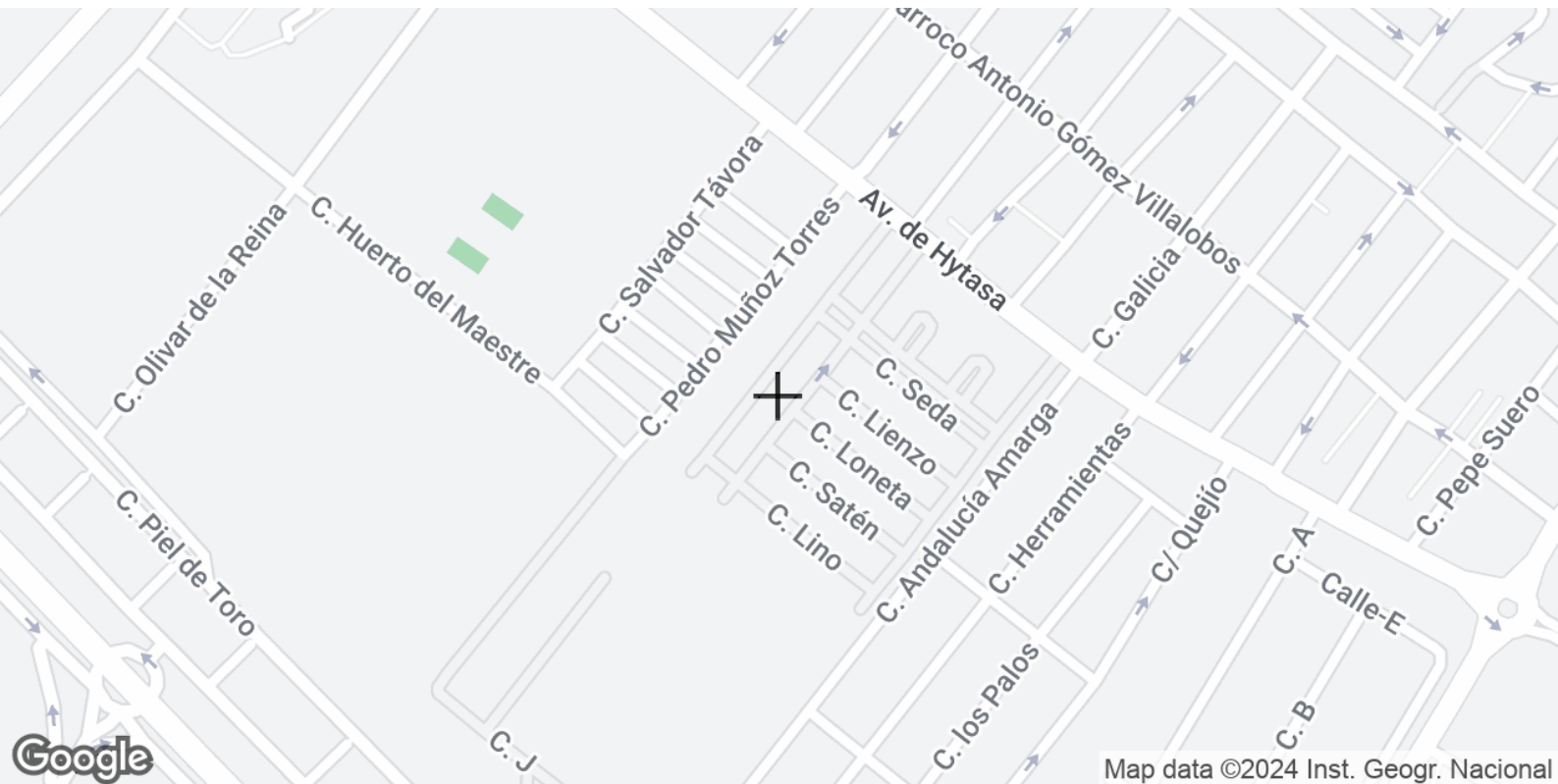
[Ver en Goolzoom](#)



**HERMES**  
CAPITAL

## PLANO DE SITUACIÓN

C. Raso, 4, 41006 Sevilla, España





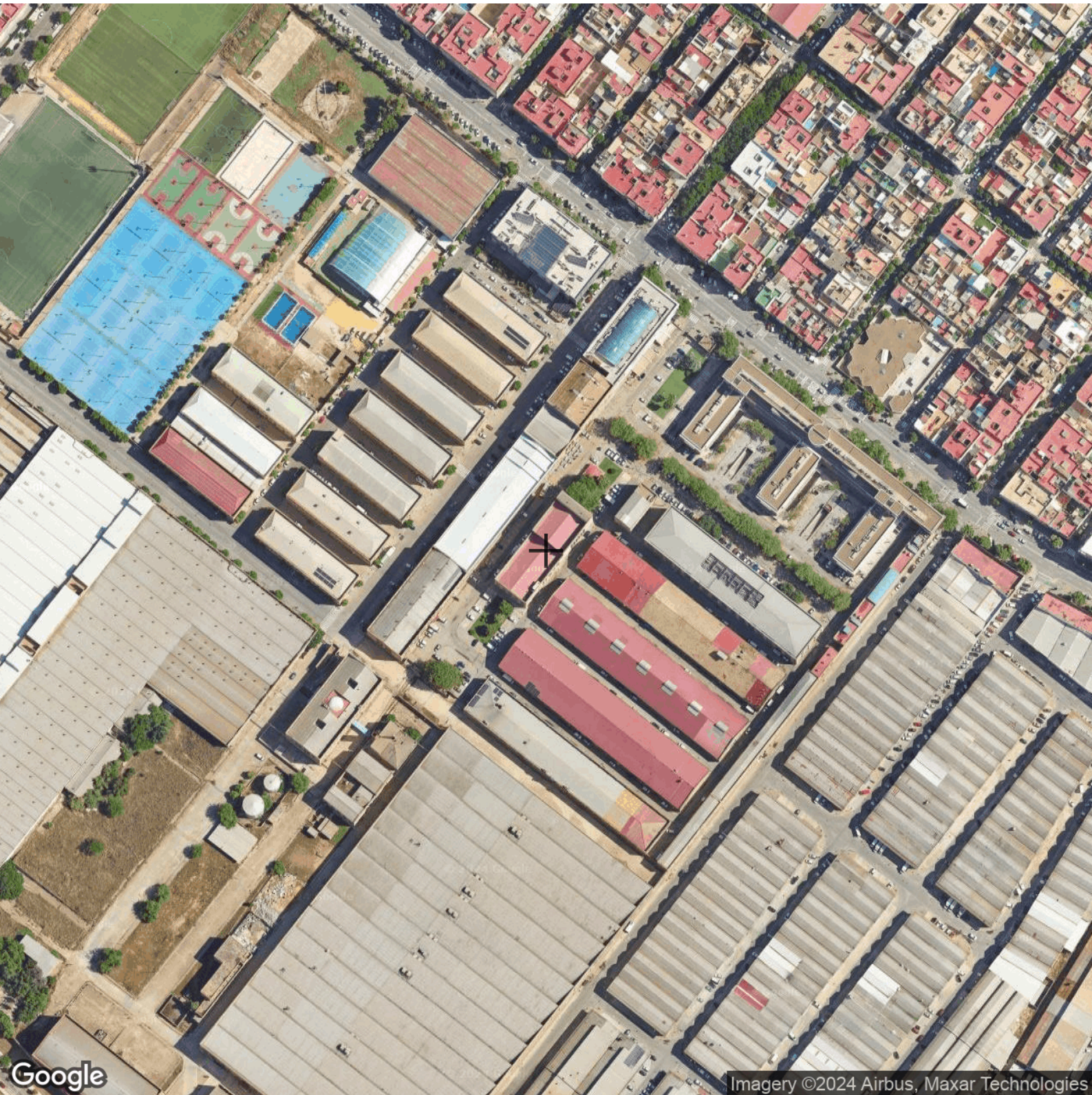
## MAPA DE RELIEVE





## IMAGEN SATÉLITE

Latitud: 37,368980 Longitud: -5,960520. Escala de mapa 1:9027.977761. Fuente: Google Maps.



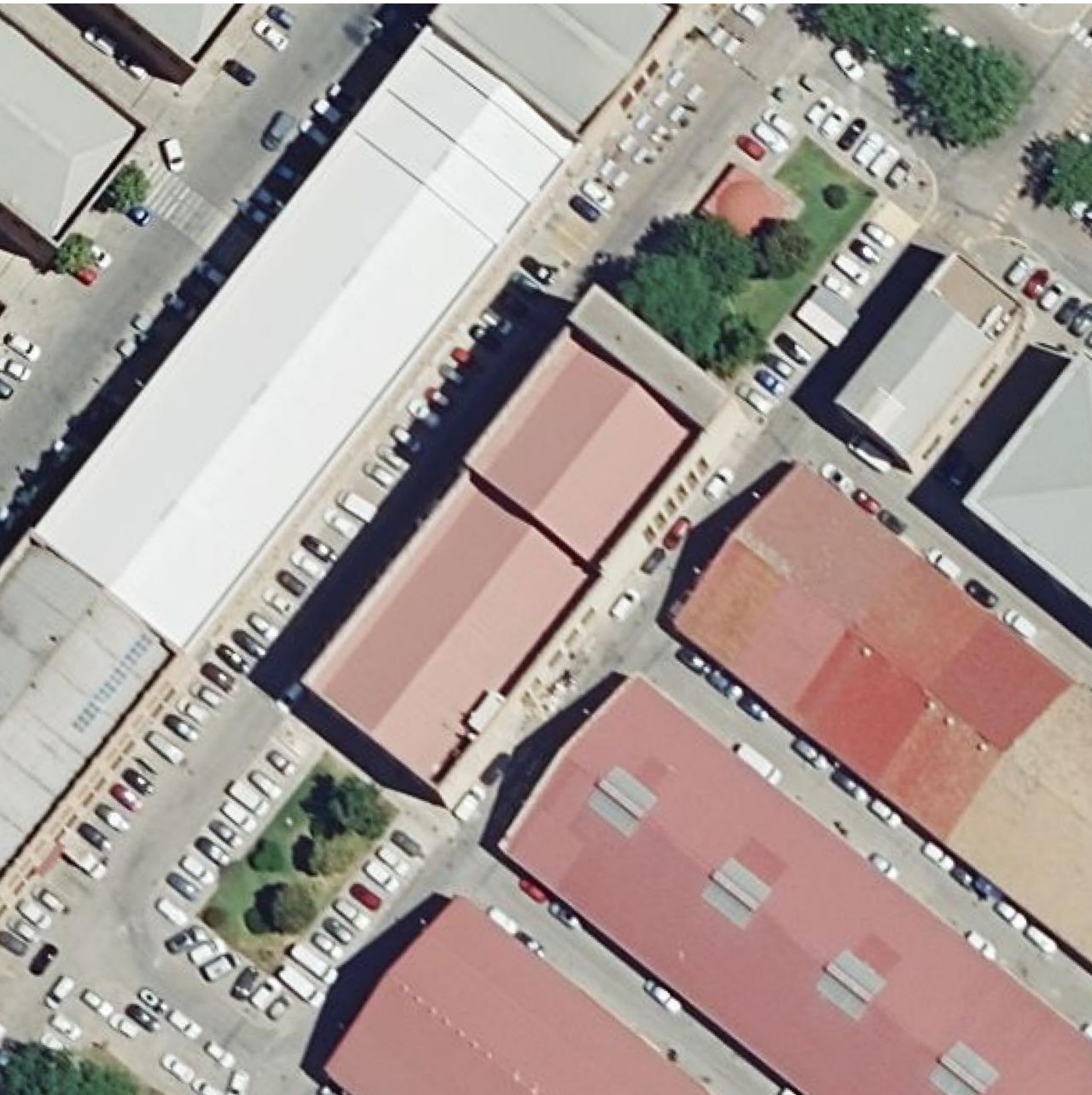


## ORTOFOTO PNOA

Escala de mapa 1:2256.994440. Fuente: Plan Nacional de Ortofotografía Aérea.

37.36959 -5.961298

37.36959 -5.959743



37.36837 -5.961298

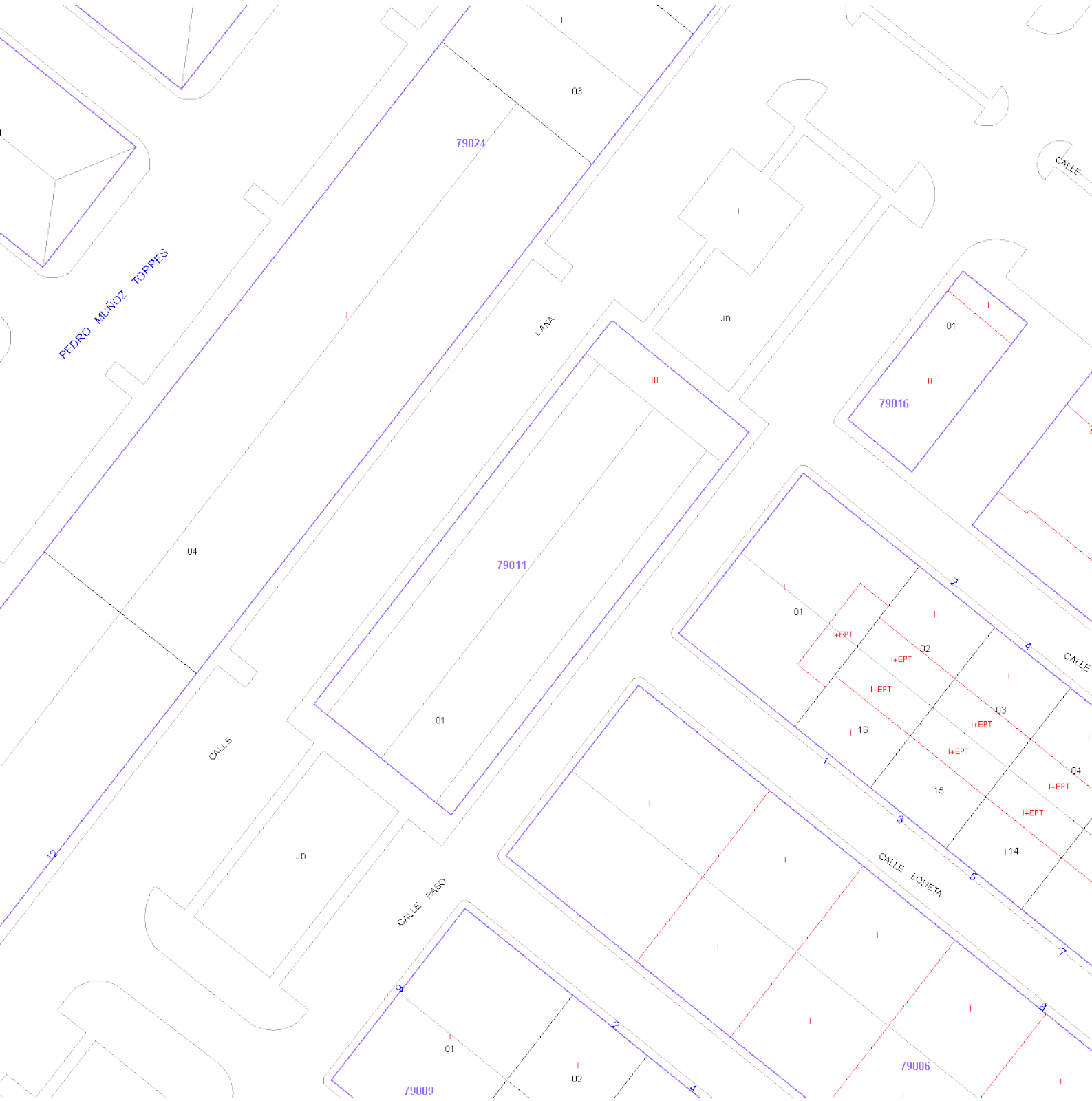
37.36837 -5.959743

## CATASTRO ACTUAL

Referencia catastral 7901101TG3470S0001GX. Escala 1:2256.994440. Fuente: DGC.

37.36959 -5.961298

37.36959 -5.959743



37.36837 -5.961298

37.36837 -5.959743

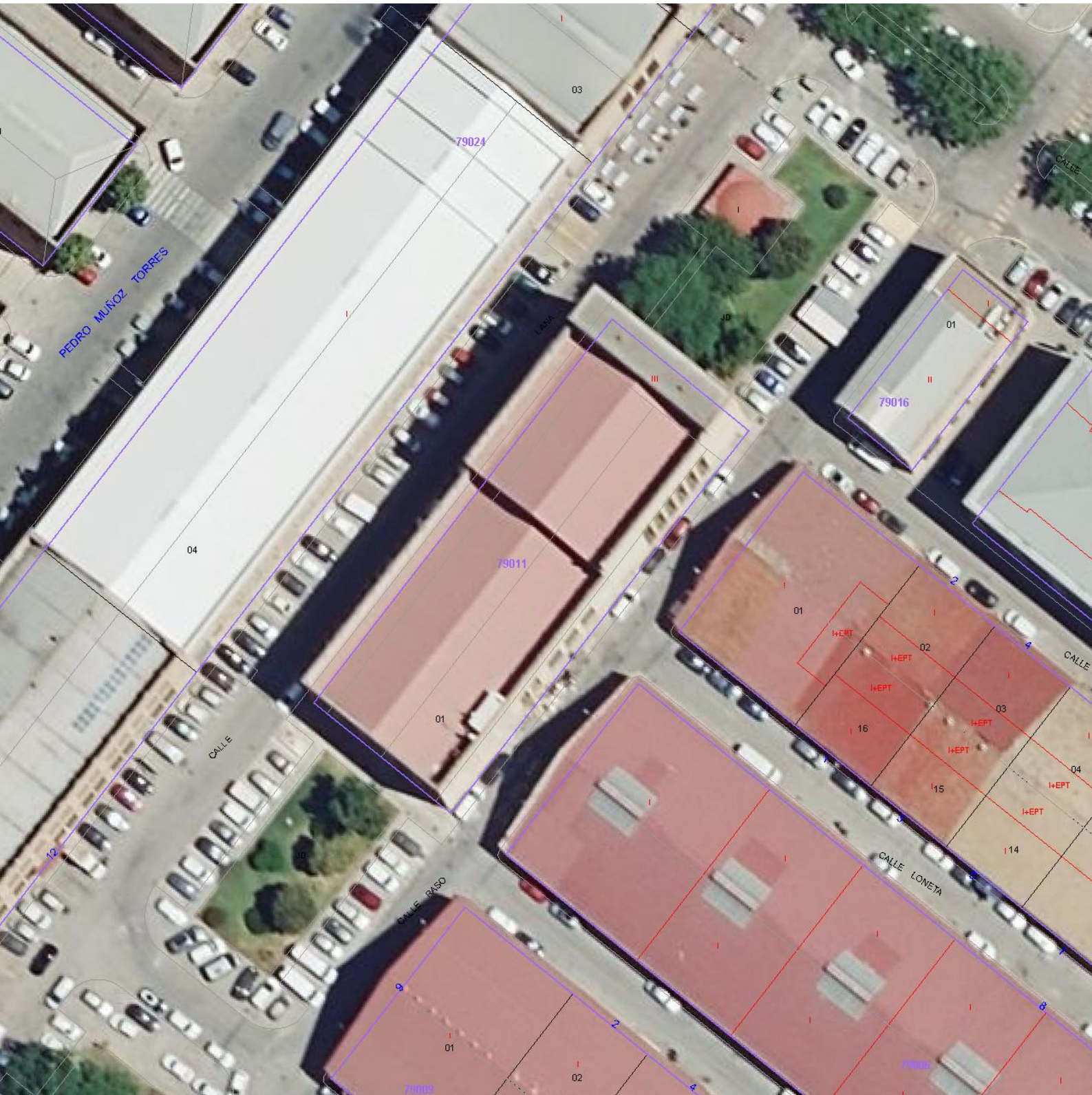


## CATASTRO SUPERPUESTO A PNOA

Escala de mapa 1:2256.994440

37.36959 -5.961298

37.36959 -5.959743



37.36837 -5.961298

37.36837 -5.959743





**HERMES**  
CAPITAL

[www.hermescapital.es](http://www.hermescapital.es)

[a.casola@hermescapital.es](mailto:a.casola@hermescapital.es)